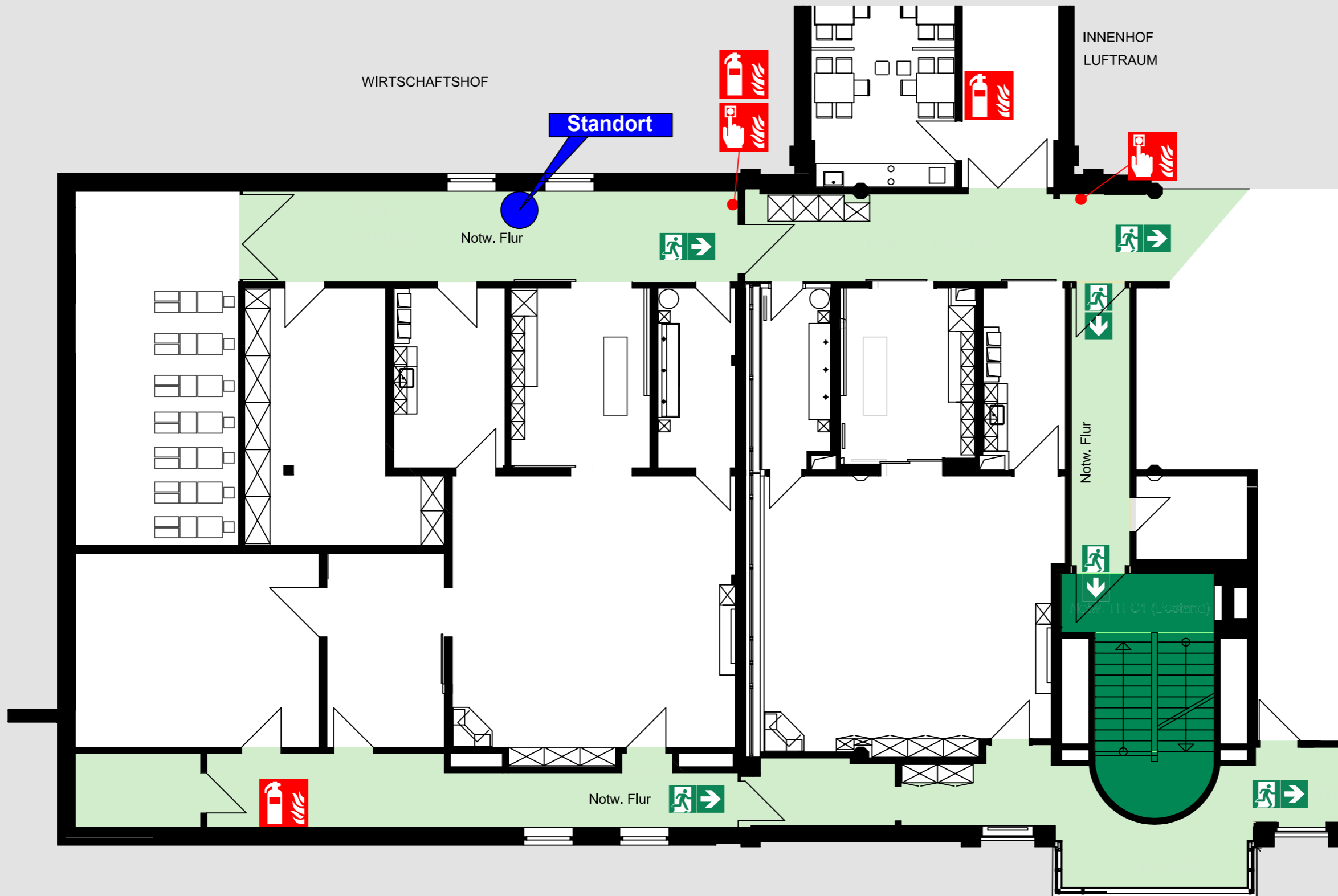


# FLUCHT- UND RETTUNGSPLAN



## Verhalten im Brandfall Ruhe bewahren

- 1. Brand melden**
  - Brandmelder betätigen oder Telefon: 112
  - Wo brennt es?
  - Was brennt?
  - Wie viel brennt?
  - Welche Gefahren?
  - Warten auf Rückfragen!
- 2. In Sicherheit bringen**
  - Gefährdete Personen mitnehmen
  - Türen schließen
  - Gekennzeichneten Rettungsweg folgen
  - Aufzug nicht benutzen
  - Anweisungen beachten
- 3. Löschversuch unternehmen**
  - Feuerlöscher benutzen

## Verhalten bei Unfällen Ruhe bewahren

- 1. Unfall melden**
  - Telefon: 112
  - Wo geschah es?
  - Was geschah?
  - Wie viele Verletzte?
  - Welche Arten von Verletzungen?
  - Warten auf Rückfragen!
- 2. Erste Hilfe**
  - Absicherung des Unfallortes
  - Versorgung der Verletzten
  - Anweisungen beachten
- 3. Weitere Maßnahmen**
  - Rettungsdienste einweisen
  - Schaustellige entfernen

Legende:

	Standort		Richtungspfeil		Feuerlöscher
	Notausgang		Rettungsweg		Brandmelder

Objekt: Fa. Mustermann, Industriestr. 22, 12345 Musterhausen  
 Industriestr. 22, 12345 Musterhausen

Gebäude: Verwaltung / Lager	Geschoss: Erdgeschoss
Stand: 29.09.2020	Plan-Nr.: 4711-0815

Planersteller: Ingenieurbüro Domler  
 Heilig-Kreuz-Straße 4, 86152 Augsburg  
 Tel.: 0821 - 34 31 40  
 Mobil: 0170 - 51 91 93 7  
 E-Mail: info@db-brandschutz.de  
 Web: www.db-brandschutz.de